

 = 160

KÂH KENDİMDEN KÂH KADERDEN

SÖZ VE MÜZİK

The first staff of music is written in treble clef with a key signature of one sharp (F#). The melody begins on G4 (the second line of the staff) and consists of the following notes: G4 (quarter), A4 (quarter), B4 (quarter), A4-G4 (beamed eighth notes), F#4 (quarter), E4 (quarter), D4 (half), and C4 (half).

[illegible]

FA KAT SON DUN SON U MUT TUN SONUM OL DUN



HIÇ DÖ NÜL MEZ YO LUM OL DUN AŞK YOK MUY DU



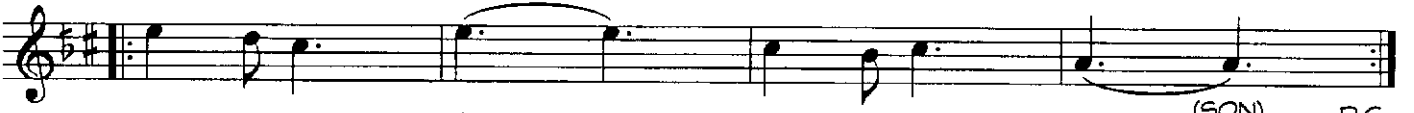
YOK MU OL DU ÇOK MU SEV DİM ÇOK MU OL DU



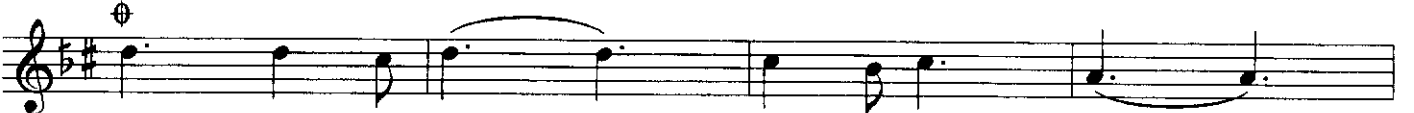
HIÇ DÖ NÜL MEZ YO LUM OL DUN



AŞK YOK MUY DU YOK MU OL DU



ÇOK MU SEV DİM ÇOK MU OL DU (SON) D.C



NE BİR HA BER NE SE SİN VAR



KU LA ĞIM DA NE FE SİN VAR



NE GEL DİN NE GE LE SİN VAR AŞK YOK MUY DU



YOK MU OL DU ÇOK MU SEV DİM ÇOK MU OL DU

KÂH KENDİMDEN,KÂH KADERDEN
MUTLULUK HEP KAÇTI BENDEN
"Yİ Kİ SEN VARSIN" DERKEN
AŞK YOK MUYDU,YOK MU OLDU ?
ÇOK MU SEVDİM,ÇOK MU OLDU ?

SEN İLK DEĞİL FAKAT SONDUN
SON UMUTTUN SONUM OLDUN
HIÇ DÖNÜLMİZ YOLUM OLDUN
AŞK YOK MUYDU,YOK MU OLDU ?
ÇOK MU SEVDİM,ÇOK MU OLDU ?

NE BİR HABER,NE SESİN VAR
KULAĞIMDA NEFESİN VAR
NE GELDİN NE GELESİN VAR
AŞK YOK MUYDU,YOK MU OLDU ?
ÇOK MU SEVDİM,ÇOK MU OLDU ?

feriit baktır